



EVEREST
ÉCHAFAUDAGES

EVEREST ECHAFAUDAGES
45 impasse de la chartonnière
69400 - ARNAS

Tél. 04 74 09 56 06

Fax. 04 74 09 56 29

Email : secretariat@everest-echafaudages.com

NUMÉRO SPÉCIAL



N°38

Septembre 2016

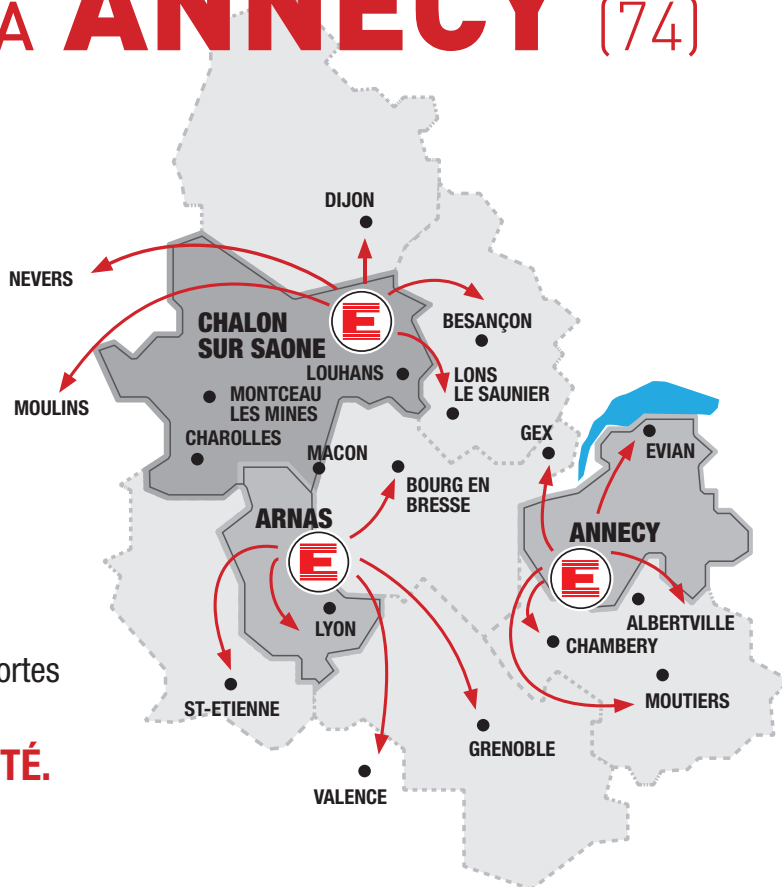
OUVERTURE D'UNE AGENCE EVEREST À ANNECY (74)

Depuis 10 ans, nous développons nos activités en nous rapprochant à chaque fois géographiquement de nos clients :

- **2006** - Création d'Everest Echafaudages à Villefranche-sur-Saône (69)
- **2013** - Ouverture d'une seconde agence située à Chalon sur Saône (71)
- **et aujourd'hui ouverture d'une 3^{ème} agence basée à Annecy (74).**

Ce développement s'appuie sur trois valeurs fortes développées au sein de notre entreprise :

PROXIMITÉ – RÉACTIVITÉ – SÉCURITÉ.



Le développement de cette agence a été confié à **Olivier FALLOT, chargé d'affaires**, que vous pouvez joindre pour toute demande de devis au **06 79 69 87 02**.

EVEREST L'ÉCHAFAUDEUR QUI MONTE



Obtention de la qualification **QUALIBAT 1413**

Depuis 2015, nous avons formé un bureau d'études interne capable d'établir des plans de montage détaillés de nos échafaudages mais également des notes de calculs associés. C'est pourquoi, compte tenu de ces nouveaux éléments, et de nos références nombreuses en chantiers techniques, nous nous sommes vus attribués la qualification **QUALIBAT 1413 – technicité supérieure** – détenue actuellement par seulement 18 autres entreprises en France.



ZOOM

sur l'agence

GRANDS TRAVAUX

En janvier 2015, nous avons décidé de créer une agence dédiée aux opérations à forte technicité, toiture provisoire, monuments historiques, etc.

Cette agence est actuellement dirigée par un binôme composé de **Frédéric DE SAINT JEAN** pour la partie commerciale et d'**Alexandre BERRY** pour la partie technique.

Au cours de ce premier semestre, les équipes grands travaux ont réalisé des chantiers d'exception tels que :

PONT DE BOURGOGNE À CHALON-SUR-SAÔNE

Echafaudage suspendu et
roulant pour travaux de
maintenance



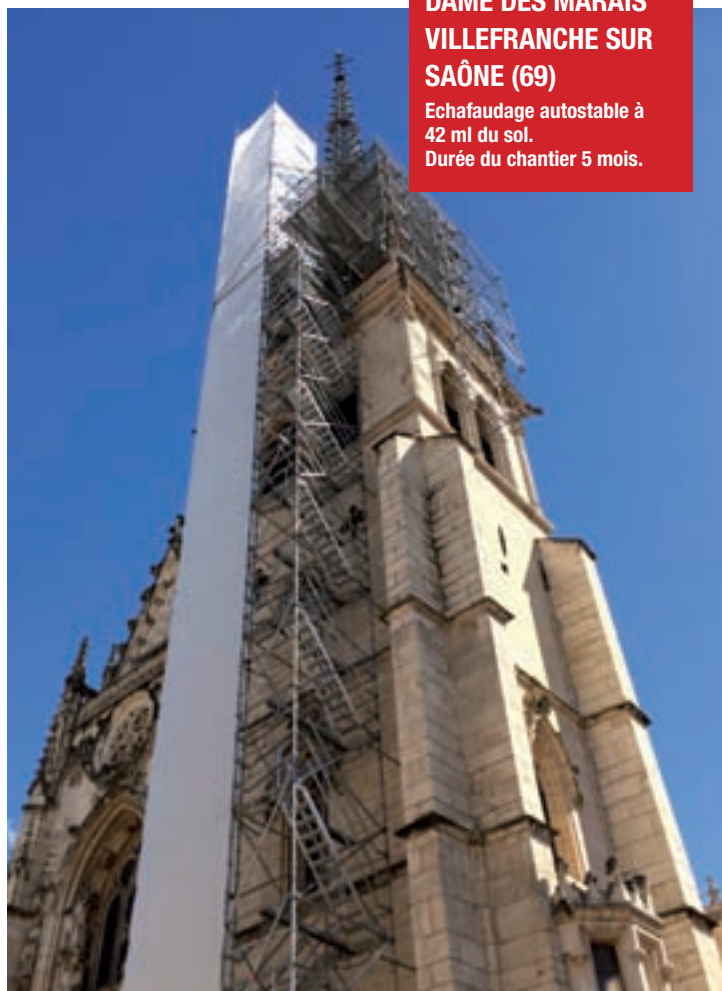
PONT SAINT LAURENT À MACON (71)

Echafaudage suspendu - Durée du chantier 12 mois.



COLLÉGIALE NOTRE DAME DES MARAIS VILLEFRANCHE SUR SAÔNE (69)

Echafaudage autostable à
42 m du sol.
Durée du chantier 5 mois.



CONTACTEZ-NOUS AU 04 74 09 56 06